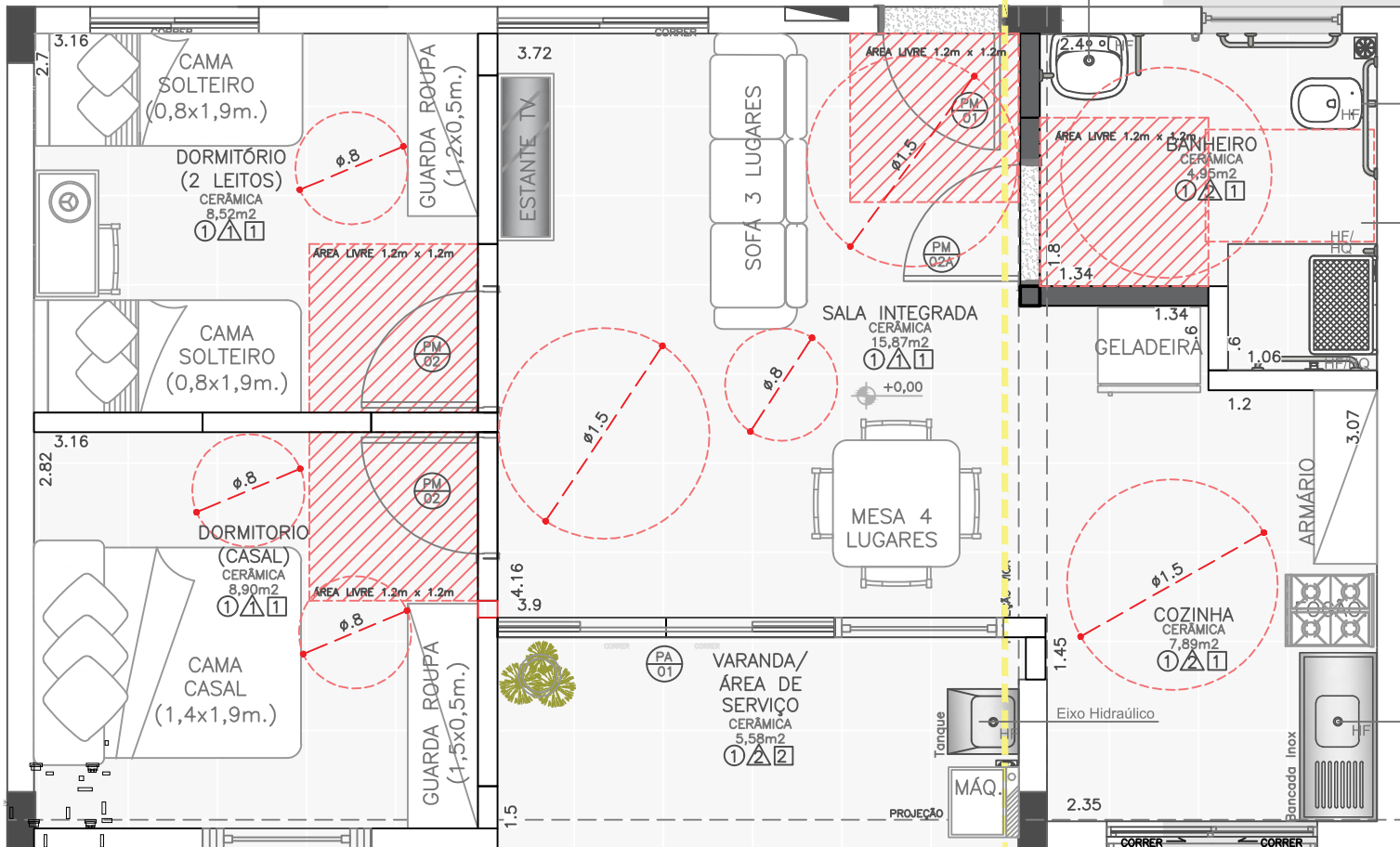


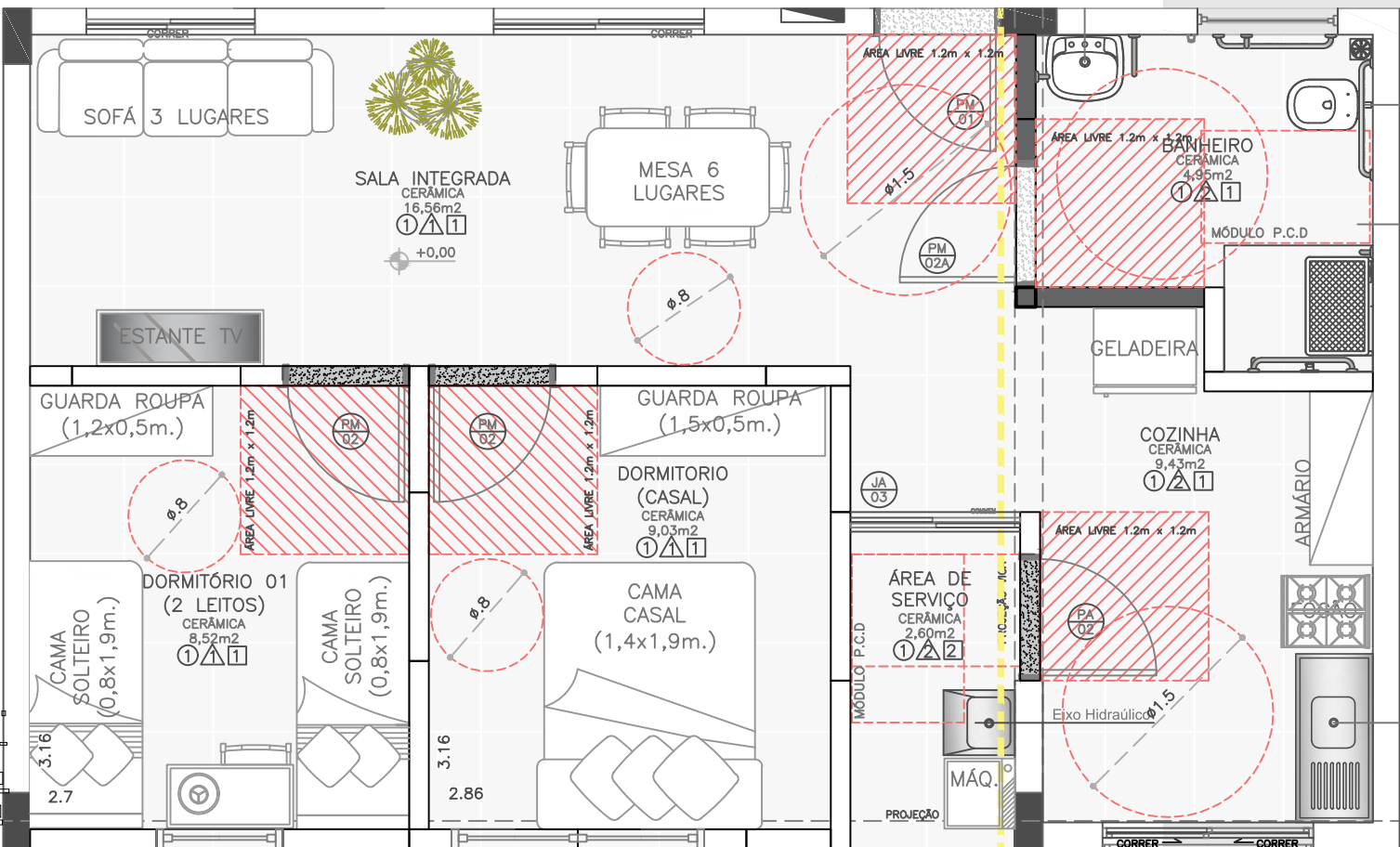
CONJUNTO HABITACIONAL

UMA PROPOSTA FLEXÍVEL

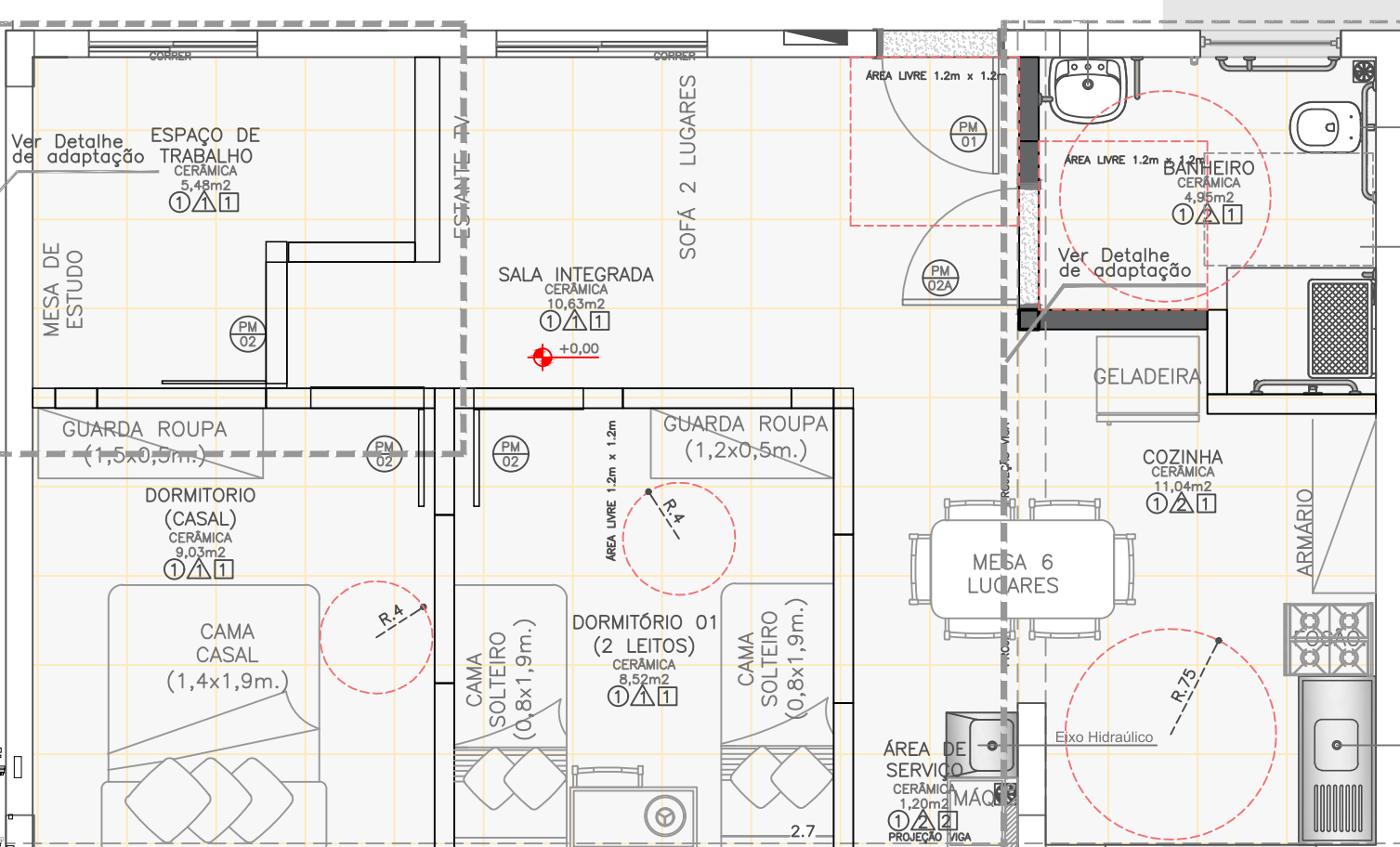
A UNIDADE HABITACIONAL



OPÇÃO A



OPÇÃO B



OPÇÃO C

A FLEXIBILIDADE

A escolha do método construtivo para as divisões internas foi motivada pela busca de um sistema composto de elementos de fácil acesso na região de Londrina e que os futuros moradores possam ter uma maior proximidade com estes. O modelo selecionado foi o de painéis Oriented Strand Boar (OSB), são compostos por montantes e guias de madeira maciça que estruturam o painel que recebe na sua face uma chapa de OSB seguida de uma chapa de acabamento de acordo com o ambiente a ser utilizado, como por exemplo gesso acartonado, áreas internas ou chapas cimentícias áreas externas.

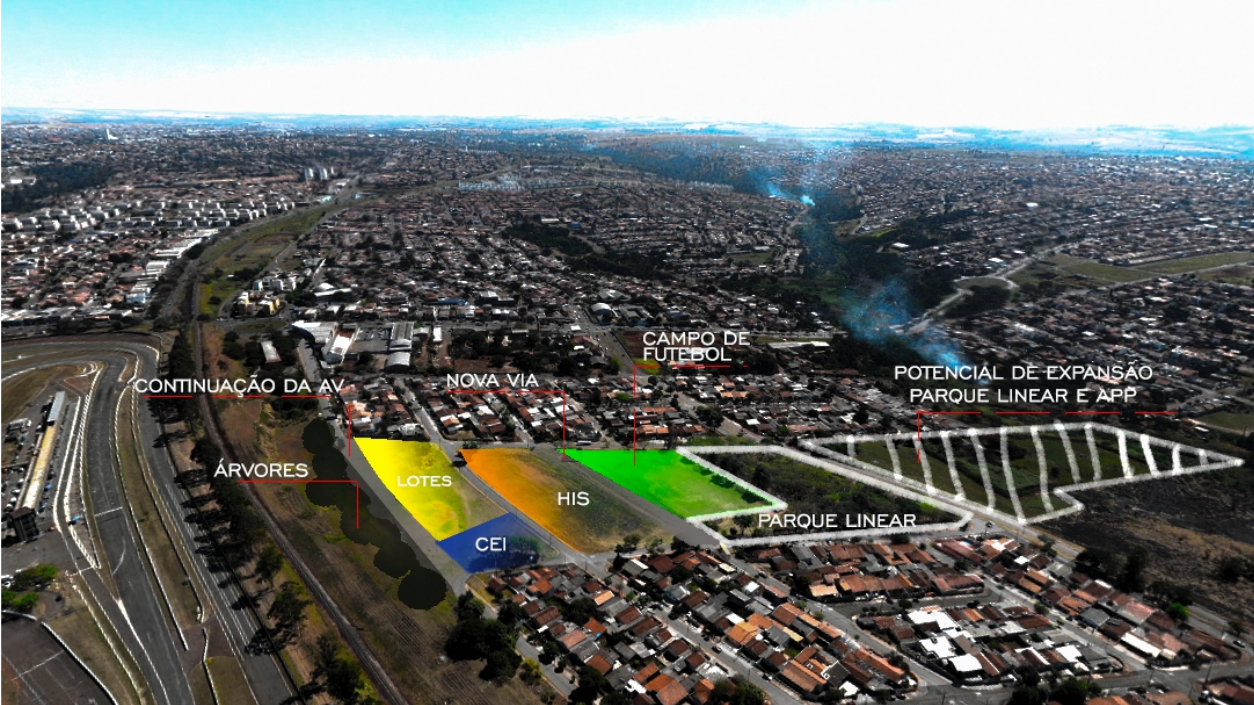
AMPLIAÇÕES E ACESSIBILIDADE

Os apartamentos são deste modo construídos sem a participação do futuro morador nas partes fixas que o compõem, na execução das paredes internas é realizada a consulta entre arquiteto e morador para acomodar as necessidades de cada cluster segundo a melhor opção de divisão do layout interno. Ainda os partamentos podem ser modificados internamente de acordo com as necessidades futura de cada família ao aplicar um sistema de divisão interna que possui materiais que possam, em parte, serem reutilizados.

Para as ampliações deste projeto foram considerados os seguintes perfis de moradores:

Clusters Familiares		
Fonte: Conceição (2015)		
Cluster 1 (41 casos - 31,5% da amostra) - Casais com três filhos, meninos e meninas, totalizando cinco pessoas. Faixa etária do proprietário de 32 anos, com possibilidade de expansão familiar.	Cluster 2 (22 casos - 16,9% da amostra) - Mulheres sozinhas com três filhos, meninos e meninas, totalizando quatro pessoas. Faixa etária do proprietário de 36 anos, com possibilidade de expansão familiar.	Cluster 3 (36 casos - 27,7% da amostra) - Casais com dois filhos, meninos e meninas, totalizando quatro pessoas. Faixa etária do proprietário de 31 anos, com possibilidade de expansão familiar.
Cluster 4 (14 casos - 10,8% da amostra) - Homens sozinhos, sem filhos. Faixa etária do proprietário de 54 anos, sem possibilidade de expansão familiar.	Cluster 5 (17 casos - 13,1% da amostra) - Casais sem filhos, totalizando duas pessoas. Faixa etária do proprietário de 54 anos, com ou sem intenção de expansão familiar.	Cluster 6 (17 casos - 13,1% da amostra) - Uma pessoa sozinha, sem filhos. Faixa etária de 63 anos em média, sem possibilidade de expansão familiar.

LOCALIZAÇÃO TERRENO



CONJ. HAB. RUY V. CARNASCIALLI 3
QUADRA 27-A - LONDRINA - PARANÁ

FACHADA NORTE



INTERVENÇÕES NO ENTORNO IMEDIATO DO TERRENO

A grande área de aproximadamente 34 mil metros quadrados foi dividida por uma nova via que separa a parte do solo contaminada, pelo antigo lixão, da área qualificada para construção do conjunto habitacional.

Na parte superior, mais próxima a linha férrea é proposto seu loteamento de acordo com as diretrizes estabelecidas para o parcelamento do solo nesta zona residencial 3 para lotes. Ainda nesta quadra designou-se o terreno de uma creche, equipamento público não suficiente na região constatado através das análises apresentadas.

A continuação da Avenida dos Amigos irá isolar esta quadra da área de recuo da linha férrea e deve ser projetada com um projeto paisagístico que concilie os benefícios de aplicação de espécies vegetais que auxiliem no conforto acústico e térmico visto que o foco das diretrizes é promover um espaço agradável e seguro nesta área que tem se mostrado até então limitante em meio ao bairro.

PERSPECTIVA AÉREA

